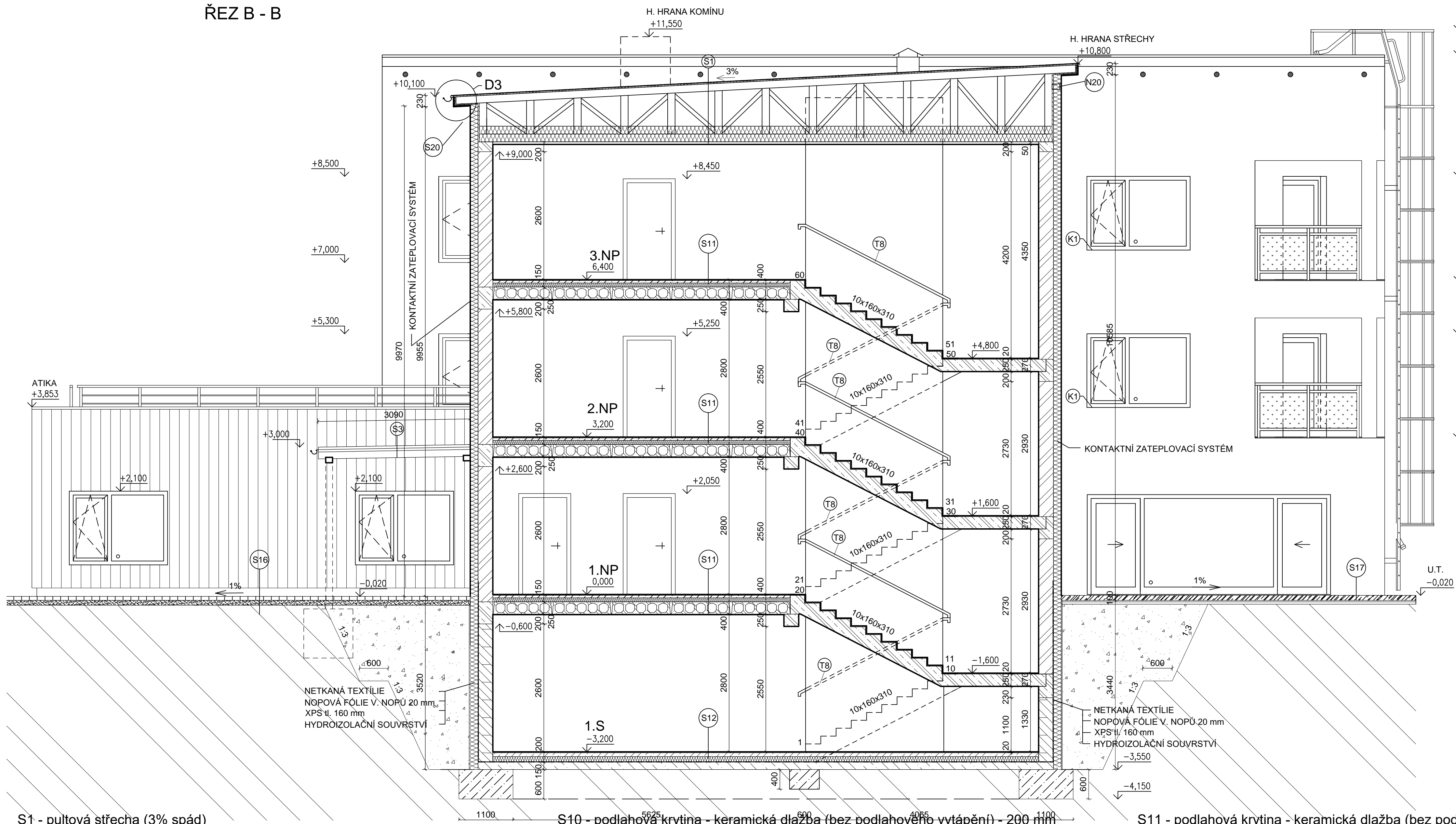


ŘEZ B - B



LEGENDA MATERIÁLŮ

- OBVODOVÉ A VNITŘNÍ NOSNÉ ZDIVO POROTHERM 30 PROF. BROUŠENÉ CIHELNÉ BLOKY ZDĚNÉ MALTOU PRO TENKÉ SPÁRY. ROZMĚRY BLOKŮ 247x300x249. PEVNOST V TLAKU 15N/mm², SOUČINITEL TEPELNÉ VODIVOSTI BEZ OMÍTEK 0,175W/m²K. SOUČINITEL PROSTUPU TEPLA BEZ OMÍTEK 0,50 W/m²K. POŽÁRNÍ ODOLNOST REI 180 DP1.
- OBVODOVÉ NOSNÉ ZDIVO ZE ZTRACENÉHO BEDNĚNÍ 250mm. VYPLNĚNÉ BETONEM TŘÍDY C20/25 + OCELOVÉ PRUTY Ø10 TŘÍDY OCELI B500B.
- ZHUTNĚNÁ NASYPANÁ ZEMINA, HUTNĚNÁ PO VRSTVÁCH, ŠTĚRKODRT FRAKCE 0-32
- SAHRADNÍ CHODNÍK ZE ŠTĚRKU FRAKCE 4-8 mm V KOMBINACI S PLASTOVÝMI ROHOŽEMI VE TVARU VČELÍCH PLÁTŮ OHRANIČENÉ SAHRADNÍM OBRUBNÍKEM Z BRÍDLICOVÉHO LEMU 440x140x120 mm
- ŠTĚRK FRAKCE 4 - 8, HUTNĚNÝ PO VRSTVÁCH
- VENKOVNÍ ŘEŠENÍ TERÉNIČ ÚPRAV Z KAMENNÉ ZÁMKOVÉ DLAŽBY STONE DITON. SPÁRY VYPLNĚNÉ KŘEMIČITÝM PÍSKEM
- MINERÁLNÍ VATA - ČEDIČOVÁ (FASÁDNÍ, STABILIZOVANÁ...)
- ŽELEZOBETONOVÉ MONOLITICKÉ KONSTRUKCE Z BETONU C20/25, VYZTUŽENÉ OCELÍ B500B
- PROSTÝ BETON NA ZÁKLADY C20/25 (VÝPOČET ZÁKLADŮ VIZ. SAMOSTATNÝ POSUDEK)
- PŮVODNÍ ROSTLÝ TERÉN (PÍŠČITÁ HLÍNA) R<sub>dt</sub>=0,175 MPa
- PODLAHA LODŽIE +3,180
- DESKY CETRIS JSOU CEMENTOTŘÍSKOVÉ DESKY S HLADKÝM PŘÍRODNÍM CEMENTOVÉ ŠEDÝM POVRCHEM. ZÁKLADNÍ FORMÁT 3350x1250 mm V PROVEDENÍ S KOLMOU HRANOU. OBJEMOVÁ HMOTNOST 1350 kg/m³, FAKTOR DIF. ODPORU 69,2, REAKCE NA OHĚŇ A2, SOUČINITEL TEP. VODIVOSTI 0,287 W/mK.
- MODIFIKOVANÝ SBS ASFALT. PÁS, CELOPLOŠNĚ NATAVEN NA PODLAŽ ČI SOUČAST HYDROIZOLAČNÍHO SOUVRSTVÍ. VIZ. VÝPIS SKLADEB
- OSB DESKA TL. 25 mm S ROVNOU HRANOU. ORIENTOVANÉ DŘEV. TRŠKY VE TŘECH VRSTVÁCH. VE VRCHNÍCH VRSTVÁCH ORIENTOVÁNY PO DĚLNÝM SMĚREM. VE STŘEDOVÉ VRSTVĚ JSOU ORIENTOVÁNY PŘÍČNÝM SMĚREM, OBJEMOVÝ HMOTNOST 600kg/m³, FAKTOR DIF. ODPORU 250, SOUČINITEL TEP. VODIVOSTI 0,13 W/mK.

S1 - pultová střecha (3% spád)

OZN. NÁZEV VRSTVY	TECHNICKÉ PARAMETRY	TL. (mm)	POZNÁMKA
1. Hydroizol. vrstva	- fólie lehkého typu - odolná proti UV záření - zkouška číření pianene typu A - vložka z PES tkaniny - faktor dif. odporu 18 000	1,5	mechanicky kotvena
2. Separační vrstva	- Geotextilie 120 g/m²	0,1	volně loženo na podklad
3 Difúzní vrstva	- difúzní fólie - faktor dif. odporu 166 - UV odolnost 3 týdny	0,6	mechanicky kotveno
4 Bednění	- dřevoštěpková OSB deska - objemová h <sub>m</sub> 600 kg/m³ - faktor dif. odporu 250, reakce na oheň D - součinitel tep. vodivosti λ = 0,13 W/m²K	25	mechanicky kotveno
5 Dřevěné sbíjené vazníky	- dřevěná konstrukce - fungicidní nátěr na střeše	150x150	mechanicky kotveno do obvodových stěn
6 Tepelná izolace	- desky z minerální vlny - čedičové - součinitel tep. vodivosti λ <sub>d</sub> = 0,035 w/m²K - faktor dif. odporu μ = 1,0, třída reakce na oheň A1 - volně ložena ve dvou vrstvách	320	volně loženo
7 Parotěsná fólie	- samolepící, s vložkou ze skelné rohože - polyetylenová fólie, plošná h <sub>m</sub> 110 g/m² - podélná pevnost 110N/50 mm, příčná 250N/50 mm - ekvivalentní difúze cca 10-40 m - tepelná stálost -40°C - +80; C - požární odolnost E		
8. Podhled	- SDK podhled s požární odolností - rošt z pozink. plechů také s pož. odolností - v místě balkónu bude SDK podhled nahrazen cetris deskou	50	mechanicky kotven

S16 - zámková dlažba

OZN. NÁZEV VRSTVY	TECHNICKÉ PARAMETRY	TL. (mm)	POZNÁMKA
1. Zámková dlažba	- Stone - diton - betonová dlažba v imitaci kamene - kladena do štěrkového lože frakce 4-8 - spáry se zasypávají křemičitým pískem	80	
2. Štěrkový podklad	- kamenivo frakce 4-8	100	
3. Geotextilie	- zahradní geotextilie proti prorůstání plevelů		
4. Rostlý terén	- gramáž 250 g/m²		

S10 - podlahová krytina - keramická dlažba (bez podlahového vytápění) - 200 mm

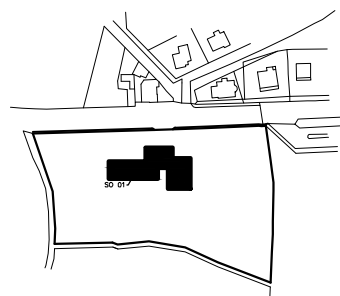
OZN. NÁZEV VRSTVY	TECHNICKÉ PARAMETRY	TL. (mm)	POZNÁMKA
1. Keramická dlažba	- keramická glazovaná dlažba - sokl z důvodů oddílování stěn, nesmí být pevně spojen s dlažbou (spára tl. 5mm) - jednosložkový lepicí tmel na bázi cementu pro lepení keram. obkladů a dlažeb	10	lepená
2. Lepicí tmel	- disperzní penetrační nátěr na bázi akryl. disperze a modifikujících přísad	6	
3. Penetrace	- betonová mazanina vyztužená kari sítí 150/150/4 v ose desky	-	volně lité na podklad
4. Roznášecí vrstva	- dlatovaná po 3 m	50	volně lité na podklad
5. Tepelná izolace	- minerální vlna isover T-N - se sníženou nasákavostí - volně ložen v jedné vrstvě na podklad - součinitel tep. vodivosti λ = 0,037w/m²K - faktor dif. odporu 1 - pevnost v tlaku při 10% stlačení je 40 kPa	130	volně ložena
6. Hydroizolace	- SBS modifik. asf. pás - nosná vložka ze skelné tkaniny - plošná h <sub>m</sub> . vložky 200 g/m² - odolný i vůči radonu	4	celoplošně naten
7. Penetrace	- faktor dif. odporu μ = 30000	-	celoplošný nátěr
8. Podkladní beton	- penetrační asf. emulze - beton C20/25 s vložkou svařovanou kari sítí s oky 150/150/6	150	
9. Rostlý terén			

S17 - zahradní chodník

OZN. NÁZEV VRSTVY	TECHNICKÉ PARAMETRY	TL. (mm)	POZNÁMKA
1. Štěrk	- štěrť frakce 4-8 mm - mezi štěrť se přidávají rohože ve tvaru včelích plátů aby bylo pojízdné pro invalidy - okraj chodníku ohraničen zahradním obrubníkem z bridičného lemu 440x140x120 - zahradní geotextilie proti prorůstání plevelů	100	
2. Geotextilie	- gramáž 250 g/m²		
3. Vrchní vrstva podkladu	- štěrťkopisek	30	
4. Spodní vrstva podkladu	- vrstva kamene (drcená beton)	50	
5. Rostlý terén			

S11 - podlahová krytina - keramická dlažba (bez podlahového vytápění) - 150

OZN. NÁZEV VRSTVY	TECHNICKÉ PARAMETRY	TL. (mm)	POZNÁMKA
1. Keramická dlažba	- keramická glazovaná dlažba - sokl z důvodů oddílování stěn, nesmí být pevně spojen s dlažbou (spára tl. 5mm) - jednosložkový lepicí tmel na bázi cementu pro lepení keram. obkladů a dlažeb	10	lepená
2. Lepicí tmel	- disperzní penetrační nátěr na bázi akryl. disperze a modifikujících přísad	6	
3. Penetrace	- betonová mazanina vyztužená kari sítí 150/150/4 v ose desky	-	volně lité na podklad
4. Roznášecí vrstva	- dlatovaná po 3 m	50	volně lité na podklad
5. Tepelná izolace	- minerální vlna isover T-N - se sníženou nasákavostí - volně ložen v jedné vrstvě na podklad - součinitel tep. vodivosti λ = 0,037w/m²K - faktor dif. odporu 1 - pevnost v tlaku při 10% stlačení je 40 kPa	80	volně ložena
6. Nosná konstrukce	- dutinové panely spiroil - z betonu C45/55 XC1 - ocel bude fpk=1770 MPa	250	
7. Vápenocement. om.	- vzhledová neprůzvučnost 53 db - vážená, normaliz. hladina kroče: zvuku 83 db - souč. tep. vodivosti 0,6w/mk - faktor dif. odporu 10 - jednoslož. strojní om. s hlazen. povrch. do interiéru	10	zpracovává se omít. :



0,000 = 207,40 m n.m., B.p.v. / SOUŘADNICOVÝ SYSTÉM S-JTSK

DRUH PRÁCE	DIPLOMOVÁ PRÁCE		
VYPRACOVAL	Bc. Markéta Stejskalová		
VEDOUČÍ PRÁCE	Ing. Arch. Ivana Utkalová		
STAVEBNÍK	Ing. Miroslava Neprašová, Jánská nám. 694, 284 01 Kutná Hora		
MÍSTO STAVBY	Kutná Hora, kat. území Kutná Hora, parc. č. 3920		
NÁZEV STAVBY	NOVOSTAVBA PENZIONU PRO SENIORY KUTNÁ HORA		
STAVEBNÍ OBJEKT	SO 01 NOVOSTAVBA PENZIONU PRO SENIORY	FORMÁT	10 A4
ČÁST	0.1.1. ARCHITEKTONICKO STAVEBNÍ ŘEŠENÍ	DATUM	01/2018
OBSAH:		STUPEŇ PD	DPS
	ŘEZ B - B	MĚŘÍTKO	Č. VÝKRESU D.1.1.7